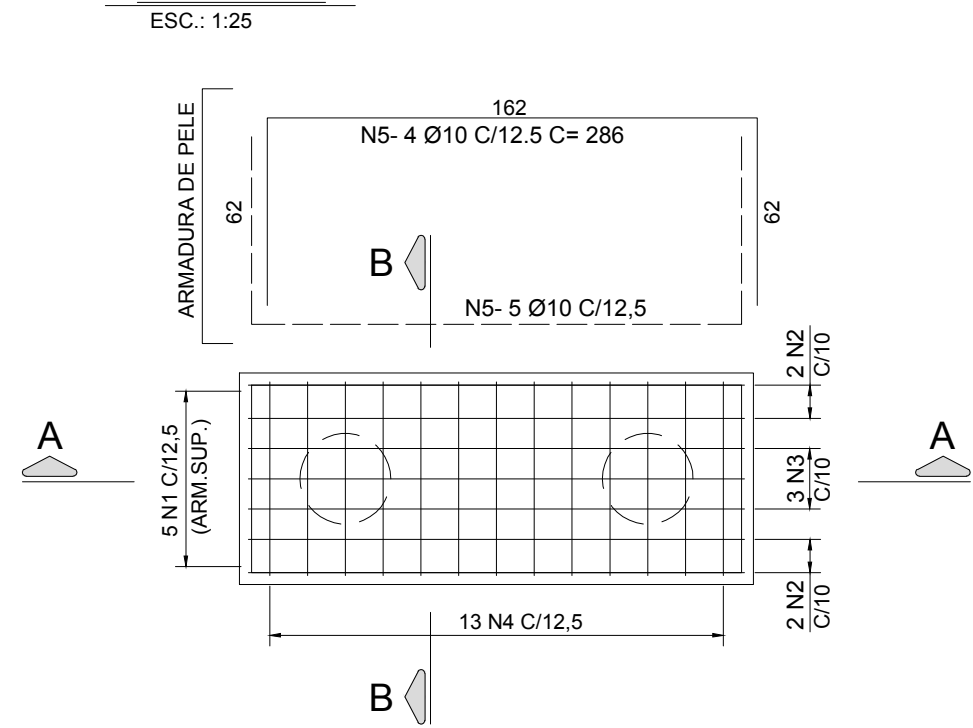
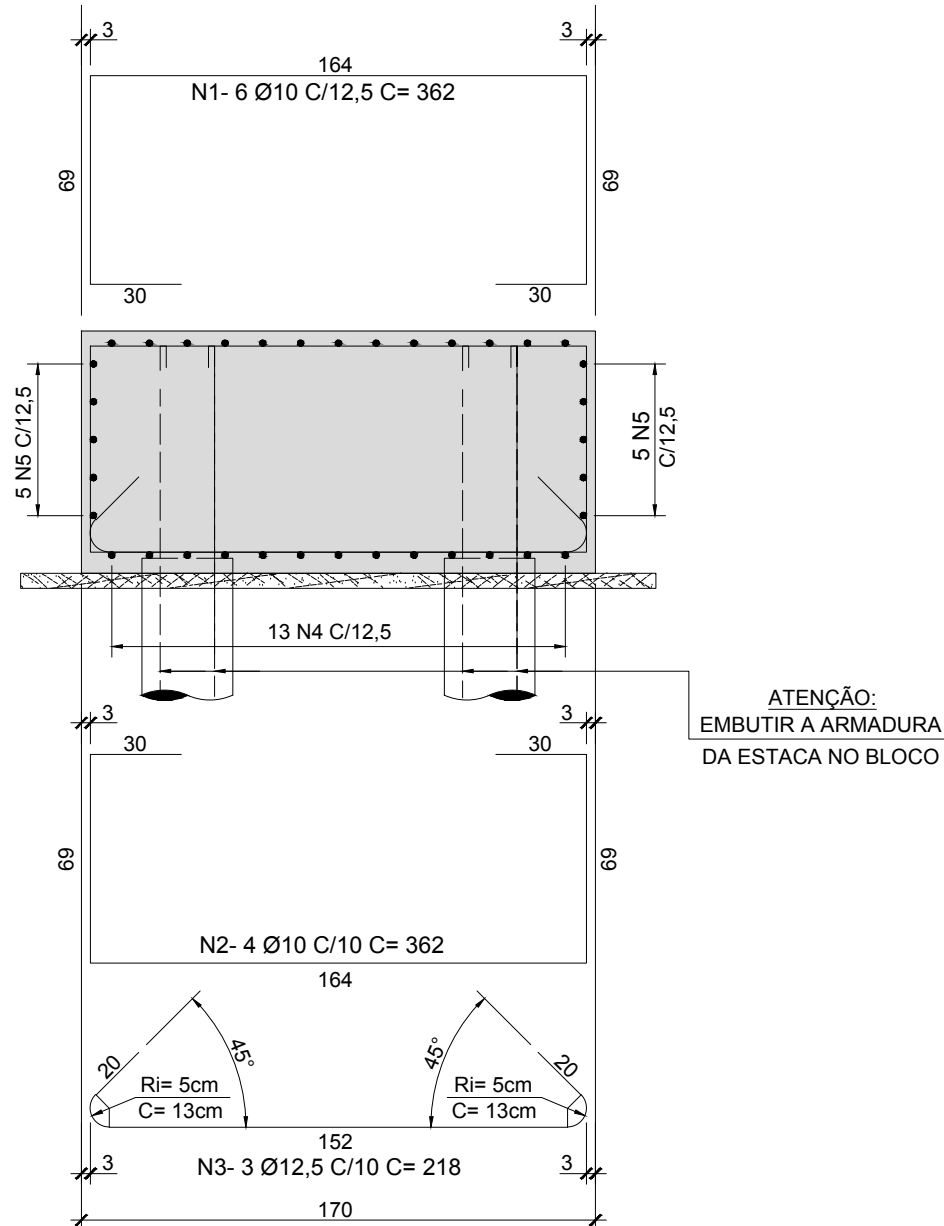


PLANTA

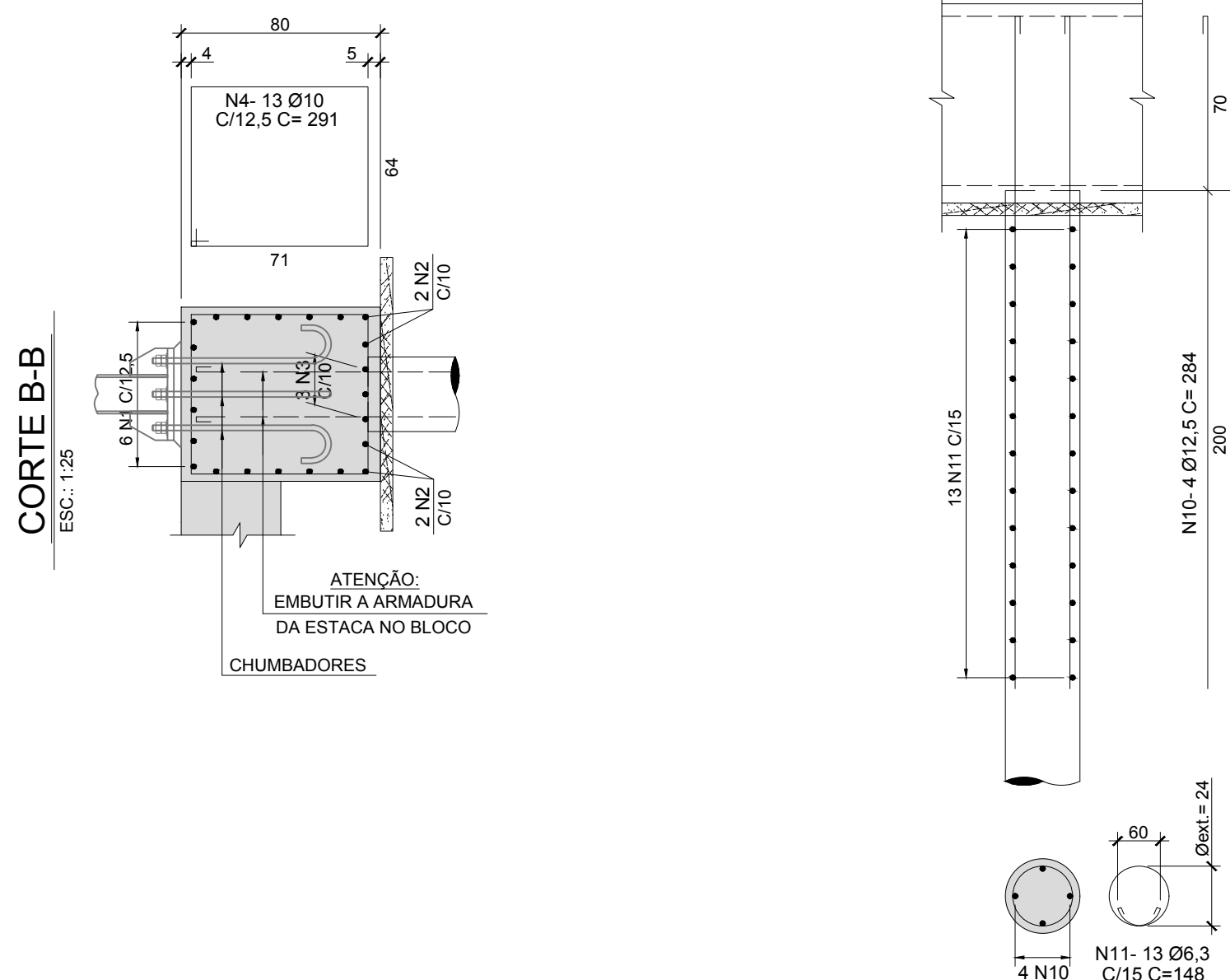
ESC.: 1:25



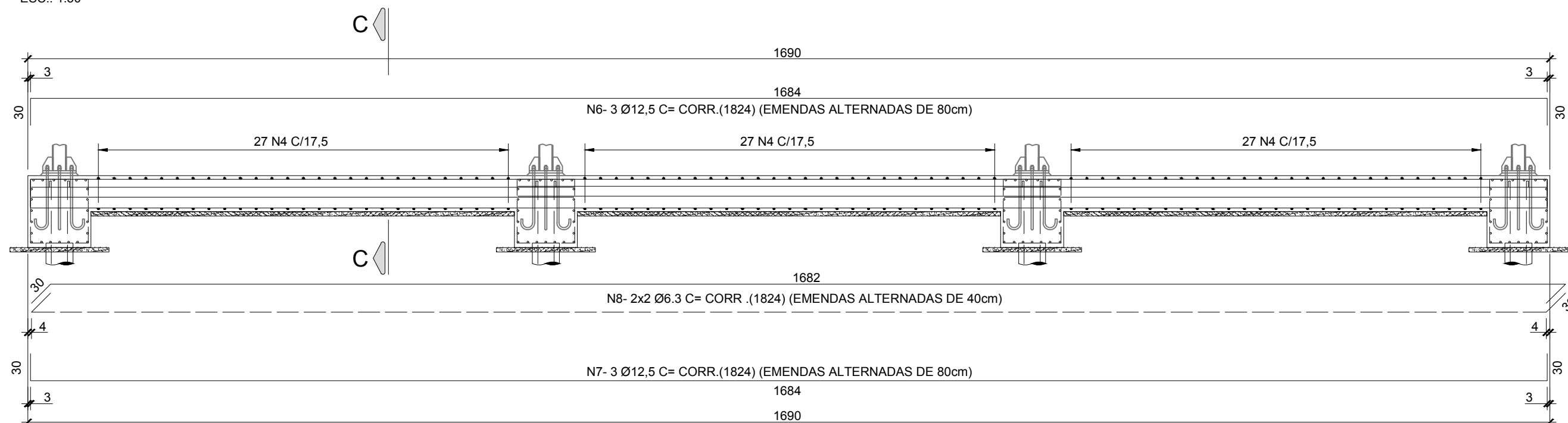
ESC.: 1:25



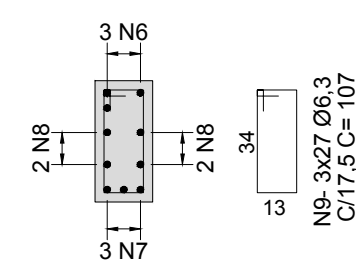
ESC.: 1:25



ESC.: 1:50



ESC.: 1:25



N	Ø (mm)	Q	COMPRIMENTOS (cm)	
			UNITARIO	TOTAL
1	10	6	362	2172
2	10	4	362	1448
3	12,5	3	218	654
4	10	13	291	3783
5	10	10	286	2860
6	12,5	3	CORRIDO	5316
7	12,5	3	CORRIDO	5316
8	6,3	4	CORRIDO	0
9	6,3	81	107	8667
10	12,5	4	284	1136
11	6,3	13	148	1924

Ø (mm)	COMPR (m)	PESO (kg)
10.0	102,63	65
12.5	6,54	7
TOTAL P/ 1 BLOCO:		72
TOTAL P/ 8 BLOCOS:		576

Ø (mm)	COMPR (m)	PESO (kg)
6.3	86,67	22
12.5	106,32	107
TOTAL P/ 1 VIGA:		128
TOTAL P/ 2 VIGAS:		256

Ø (mm)	COMPR (m)	PESO (kg)
6.3	19,24	5
12.5	11,36	12
TOTAL P/ 1 ESTACA:		17
TOTAL P/ 34 ESTACAS:		578

NOTAS:

- 1) MEDIDAS EM CENTÍMETROS, NÍVEIS EM METROS
- 2) NÃO TOMAR MEDIDAS EM ESCALA
- 3) CONCRETO fck >= 30 MPa
- 4) AÇO CA 50 e CA 60
- 5) COBRIMENTO = 3 cm
- 6) O TIPO E COMPRIMENTO DAS ESTACAS DEVERÁ SER DEFINIDO PARA CADA LOCAL DE IMPLANTAÇÃO APÓS ANÁLISE GEOTÉCNICA POR ENGENHEIRO HABILITADO QUE EMITIRÁ PARECER TÉCNICO DE FUNDAÇÕES.
- 7) EXECUTAR ESTACAS SOB SUPERVISÃO DE ENGENHEIRO ESPECIALIZADO.

NOTAS^E

- 1) MEDIDAS EM CENTÍMETROS, NÍVEIS EM METROS
- 2) NÃO TOMAR MEDIDAS EM ESCALA
- 3) CONCRETO fck ≥ 30 MPa
- 4) AÇO CA 50 e CA 60
- 5) COBRIMENTO = 3 cm

PREFEITO MUNICIPAL

PROFISSIONAL RESPONSÁVEL:
WAGNER SILVEIRA
CREA: 506.005.510-9
Nº DA ART:

					PREFEITURA MUNICIPAL DE BEBEDOURO ADM. 2021/2024 DEPARTAMENTO DE ENGENHARIA E OBRAS		DATA 8/11/2021	NOME NASSER
					CLIENTE: DEPARTAMENTO DE PLANEJAMENTO URBANO		REV.	
					PROJETO: CASA DA JUVENTUDE		APR.	
					TÍTULO: ESTRUTURA DE CONCRETO ARMADO		ESCALA	PESO
							INDICADAS	kg
							CAD	
					ARMAÇÃO DAS FUNDAÇÕES		DESENHO Nº	06/07
Nº	REV.	POR	DATA	APROV.	REVISAO			